

ZIPPO MANUFACTURING COMPANY
Bradford, Pennsylvania 16701 USA

843604-e

HOIATUS!

Kui näete käesoojendajat väljumas leeke on tegemist rikkega. Asetage käesoojendaja tulekindlale alusele ja laske kütusel lõpuni põleda. Võtke ühendust Zippo esindusega.

Käesoojendaja muutub kasutamisel väga kuumaks. Hoidke käesoojendajat alati ettenähtud kotis. Kui see on ikka liiga kuum, mässige täiendava riidetüki sisse. Ärge eemaldage käesoojendajat kotist ega puudutage seda, kui see töötab.

Naha madala temperatuuripõletamise vältimiseks kasutamise ajal, ärge hoidke soojendajat ainult ühe koha peal. Muutke tihti selle asukohta.

MADALA TEMPERAATUURI PÕLETUS: põletus, mida põhjustab pikaajaline kokkupuude madala temperatuuri allikaga, mille temperatuur on kõrgem kui kehatemperatuur. Seda võib esineda täiesti märkamatu. Madala temperatuuri põletuse sümptomiteks on nahale tekkinud punased kohad või villid. Imikuid, lapsi, vanureid, puuetega inimesi ja teisi, kes ei saa iseseisvalt käesoojendajat eemaldada, tuleb toote kasutamise ajal jälgida. Ärge kasutage pärast uniseks tegevate ravimite, nt külmetuse ravimite tarvitamist. Eemaldage käesoojendaja nahalt kohe, kui see muutub ebamugavalt kuumaks. Vale kasutamise korral võivad tekkida kõrgeid temperatuure, mis võivad põhjustada põletusi ja püsivaid arme. **AINULT VÄLISPIDISEKS KASUTAMISEKS. ÄRGE KASUTAGE HAPNIKUAPARAATIDE LÄHEDUSES.** Vältide käesoojendaja kütuse sattumist silmadesse või suhu. Kütuse neelamisel pöörduge arsti poole. Ärge kutsuge esile oksendamist.

Käesoojendaja on loodud kasutama Zippo välgumihklite kütust. Teiste kütuste kasutamine võib põhjustada tõrkeid, vigastusi või tulekahju. Kuna käesoojendaja põletab kütust, võib esineda probleeme selle pakkimisel pagasihulka, konsulteeringe enne reisi lennufirmaga.

TÄITMINE

Eemaldage käesoojendaja kate, seejärel eemaldage korpussest katalüütiline põleti, hoides seda pikisuunaliselt (põleti asetseb väga tihedalt), vt joonis 1.

Valage Zippo välgumihkli kütus täiteseadmesse, vt joonis 2. Ärge valage mööda. Täitke täiteseadme alumise jooneni umbes 6 tunni soojendamise jaoks ja ülemise jooneni umbes 12 tunni soojendamise jaoks. Ärge täitke täiteseadet üle ülemise joone.

Esmakordsel kasutamisel: Zippo käesoojendaja esmakordsel kasutamisel järgige siin toodud täitmisjuhiseid, kuid kasutage kahte (2) seadmetäitmist. Ärge täitke üle.

Seejärel valage täitmeseadme sisu katalüütilise põleti avasse, vt joonis 3. Ärge üle täitke käesoojendajat. Ületäitmine võib põhjustada tõrkeid, vigastuste ohtu ja tulekahjusid.

SÜÜTAMINE:

Hoidke ilma kaaneta käesoojendajat ühes käes ja lisage teise käega 3 kuni 5 sekundi jooksul katalüütilisele põletile leek, vt joonis 4. Leeki võib lisada Zippo välgumihkli, mõne teise välgumihkli või tikuga. Hoidke käed ja riided leegist eemale.

Paigaldage pärast süttimises veendumist käesoojendaja kate, seejärel asetage soojendaja kotti. Käesoojendaja tuleb ülekuumenemise vältimiseks asetada alati kotti. Teie Zippo käesoojendaja tagab nüüd meeldivat soojust. Pärast süttimist tagab soojust katalüütiline, leegita protsess.

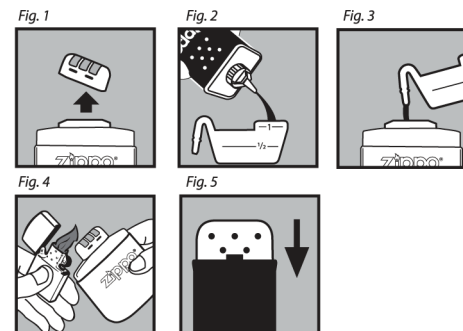
Pärast süttimist ei ole soojustamist võimalik peatada. Kui seda on siiski vaja, asetage käesoojendaja kotti ja kott tulekindlale pinnale kuni kütuse ammendumiseni ja käesoojendaja jahtumiseni katsutava temperatuurini.

Katalüütiline põleti on vahetatav. Tavaliselt peab see vastu 70-80 kasutuskorda. Vahetage põletit regulaarselt, sellele ei kehti garantii.

Zippo käesoojendi garantii.

Kui käesoojendi ei tööta rahuldavalt 2 aasta jooksul alates ostmise kuupäevast materjali defekti ja/või koostekvaliteedi tõttu, tagastage see müüjale või Zippole esindajale. Katalüütilist põletit tuleb regulaarselt vahetada, sellele ei kehti garantii. Garantii ei kata viimistlust. Mitte Zippo kütuse kasutamine muudab garantii kehtetuks.

Maaletooja ja esindaja: Ristart AS
Lastekodu 43 Tallinn 10144
Tel: +372 667 044
www.ristart.ee
ristart@ristart.ee



ZIPPO MANUFACTURING COMPANY
Bradford, Pennsylvania 16701 USA

843604-e

HOIATUS!

Kui näete käesoojendajast väljumas leeke on tegemist rikkega. Asetage käesoojendaja tulekindlale alusele ja laske kütusel lõpuni põleda. Võtke ühendust Zippo esindusega.

Käesoojendaja muutub kasutamisel väga kuumaks. Hoidke käesoojendajat alati ettenähtud kotis. Kui see on ikka liiga kuum, mässige täiendava riidetüki sisse. Ärge eemaldage käesoojendajat kotist ega puudutage seda, kui see töötab.

Naha madala temperatuuripõletamise vältimiseks kasutamise ajal, ärge hoidke soojendajat ainult ühe koha peal. Muutke tihti selle asukohta.

MADALA TEMPERAATUURI PÕLETUS: põletus, mida põhjustab pikaajaline kokkupuude madala temperatuuri allikaga, mille temperatuur on kõrgem kui kehatemperatuur. Seda võib esineda täiesti märkamatu. Madala temperatuuri põletuse sümptomiteks on nahale tekkinud punased kohad või villid. Imikuid, lapsi, vanureid, puuetega inimesi ja teisi, kes ei saa iseseisvalt käesoojendajat eemaldada, tuleb toote kasutamise ajal jälgida. Ärge kasutage pärast uniseks tegevate ravimite, nt külmetuse ravimite tarvitamist. Eemaldage käesoojendaja nahalt kohe, kui see muutub ebamugavalt kuumaks. Vale kasutamise korral võivad tekkida kõrgeid temperatuure, mis võivad põhjustada põletusi ja püsivaid arme. **AINULT VÄLISPIDISEKS KASUTAMISEKS. ÄRGE KASUTAGE HAPNIKUAPARAATIDE LÄHEDUSES.** Vältide käesoojendaja kütuse sattumist silmadesse või suhu. Kütuse neelamisel pöörduge arsti poole. Ärge kutsuge esile oksendamist.

Käesoojendaja on loodud kasutama Zippo välgumihklite kütust. Teiste kütuste kasutamine võib põhjustada tõrkeid, vigastusi või tulekahju. Kuna käesoojendaja põletab kütust, võib esineda probleeme selle pakkimisel pagasihulka, konsulteeringe enne reisi lennufirmaga.

TÄITMINE

Eemaldage käesoojendaja kate, seejärel eemaldage korpussest katalüütiline põleti, hoides seda pikisuunaliselt (põleti asetseb väga tihedalt), vt joonis 1.

Valage Zippo välgumihkli kütus täiteseadmesse, vt joonis 2. Ärge valage mööda. Täitke täiteseadme alumise jooneni umbes 6 tunni soojendamise jaoks ja ülemise jooneni umbes 12 tunni soojendamise jaoks. Ärge täitke täiteseadet üle ülemise joone.

Esmakordsel kasutamisel: Zippo käesoojendaja esmakordsel kasutamisel järgige siin toodud täitmisjuhiseid, kuid kasutage kahte (2) seadmetäitmist. Ärge täitke üle.

Seejärel valage täitmeseadme sisu katalüütilise põleti avasse, vt joonis 3. Ärge üle täitke käesoojendajat. Ületäitmine võib põhjustada tõrkeid, vigastuste ohtu ja tulekahjusid.

SÜÜTAMINE:

Hoidke ilma kaaneta käesoojendajat ühes käes ja lisage teise käega 3 kuni 5 sekundi jooksul katalüütilisele põletile leek, vt joonis 4. Leeki võib lisada Zippo välgumihkli, mõne teise välgumihkli või tikuga. Hoidke käed ja riided leegist eemale.

Paigaldage pärast süttimises veendumist käesoojendaja kate, seejärel asetage soojendaja kotti. Käesoojendaja tuleb ülekuumenemise vältimiseks asetada alati kotti. Teie Zippo käesoojendaja tagab nüüd meeldivat soojust. Pärast süttimist tagab soojust katalüütiline, leegita protsess.

Pärast süttimist ei ole soojustamist võimalik peatada. Kui seda on siiski vaja, asetage käesoojendaja kotti ja kott tulekindlale pinnale kuni kütuse ammendumiseni ja käesoojendaja jahtumiseni katsutava temperatuurini.

Katalüütiline põleti on vahetatav. Tavaliselt peab see vastu 70-80 kasutuskorda. Vahetage põletit regulaarselt, sellele ei kehti garantii.

Zippo käesoojendi garantii.

Kui käesoojendi ei tööta rahuldavalt 2 aasta jooksul alates ostmise kuupäevast materjali defekti ja/või koostekvaliteedi tõttu, tagastage see müüjale või Zippole esindajale. Katalüütilist põletit tuleb regulaarselt vahetada, sellele ei kehti garantii. Garantii ei kata viimistlust. Mitte Zippo kütuse kasutamine muudab garantii kehtetuks.

Maaletooja ja esindaja: Ristart AS
Lastekodu 43 Tallinn 10144
Tel: +372 667 044
www.ristart.ee
ristart@ristart.ee